

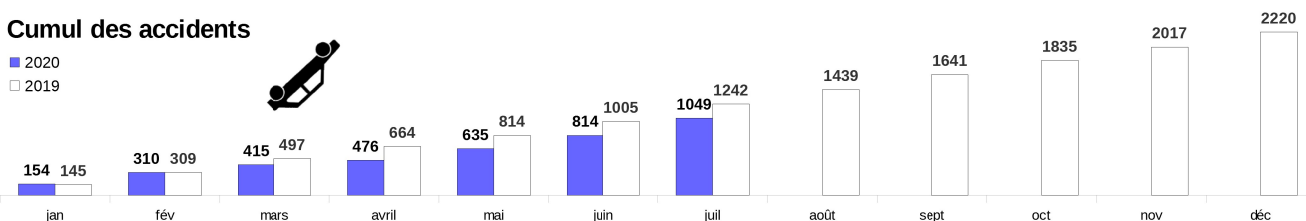
Accidentalité juillet 2020 par rapport au mois précédent en Normandie  
↗ En hausse  
↘ En baisse  
= Egal

	Accidents	Tués	Blessés
juil. 2020	235	17	301
juil. 2019	237	15	308
Evolution	- 1%	+13%	- 2%
<b>Depuis janv. 2020</b>	<b>1049</b>	<b>75</b>	<b>1305</b>
Janv/juillet 2019	1242	94	1612
Evolution	- 16%	- 20%	- 19%
Cumul glissant sur 12 mois	2027	154	2624
Total 2019	2220	173	2931

Evolution mensuelle

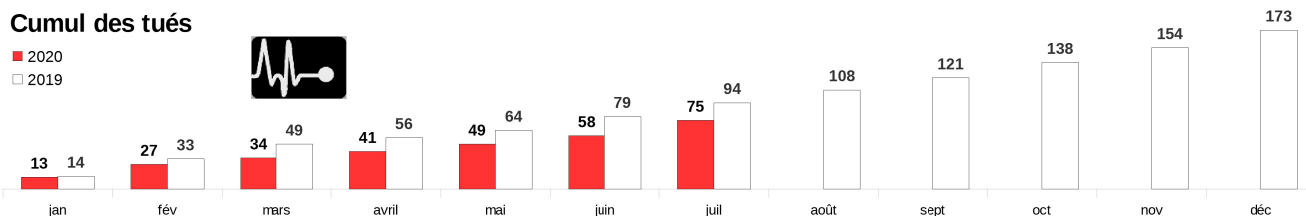
### Cumul des accidents

■ 2020  
□ 2019



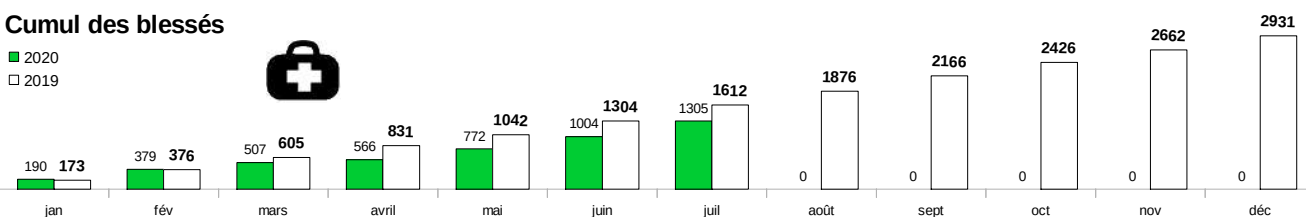
### Cumul des tués

■ 2020  
□ 2019



### Cumul des blessés

■ 2020  
□ 2019



#### Points de vigilance :

Le bilan sur l'année et l'ensemble des indicateurs reste en baisse. Les routes ayant été moins fréquentées par les usagers en période de confinement. Cependant pour le mois de Juillet, la plupart des indicateurs des 5 départements sont en hausse notamment le nombre de tués.

\* 2020 : données provisoires

Années	Accidents corporels		Tués		Blessés	
	Nombre	Évolution	Nombre	Évolution	Nombre	Évolution
2015	2 220	0%	174	0%	2 930	0%
2016	2 231	+0%	190	+9%	2 877	-2%
2017	2 268	+2%	191	+1%	2 851	-1%
2018	2 243	-1%	171	-10%	2 806	-2%
2019	2 220	-1%	173	+1%	2 931	+4%
2020*	1 049		75		1 305	

\*données provisoires